



On Premise  
Private Cloud  
Public Cloud  
by Dinotronic.

## Exchange Business Hosting (EBH)

### Ihre Herausforderung.

Kommunikationsdienstleistungen wie E-Mail, Termin-, Kontakt- und Aufgabenmanagement spielen in Ihrem Unternehmen eine wichtige Rolle. Die Gewährleistung der Datensicherheit, das Lizenzmanagement und die Bereitstellung und Verwaltung der einzelnen Benutzer-Accounts werden immer zeitaufwendiger.

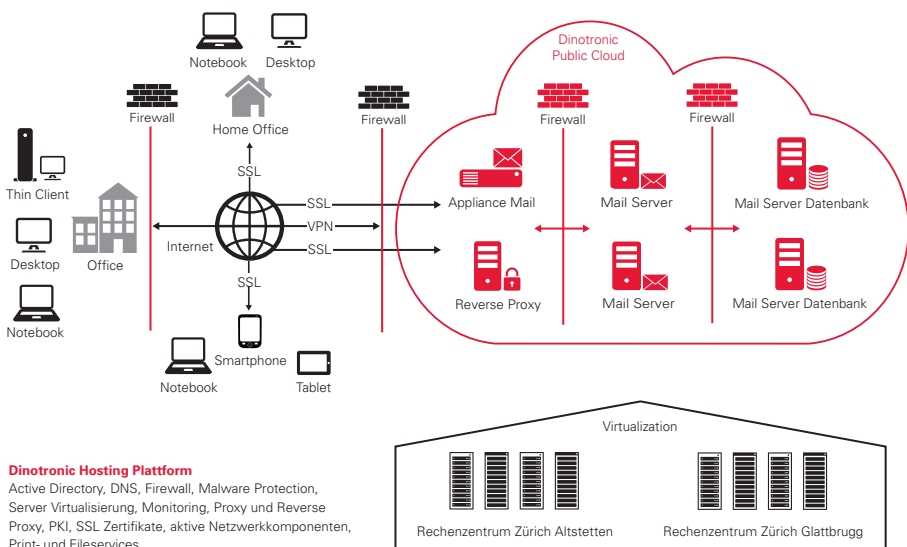
Die Konsolidierung mehrerer dezentraler Infrastrukturen, die Integration neuer Standorte, die Erfüllung der steigenden Mobilitätsbedürfnisse oder der Ersatz veralteter Infrastruktur-Elemente gestalten sich zunehmend schwieriger und verursachen hohe Kosten.

### Unsere Lösung.

Auf Basis der Microsoft Exchange-Plattform in Schweizer Rechenzentren bietet Exchange Business Hosting einen sicheren und ortsunabhängigen Zugriff auf E-Mails, Kalender, Kontakte und Aufgaben.

Das Dinotronic Hosting-Leistungspaket beinhaltet die unkomplizierte Bereitstellung, die laufende Wartung und die laufende Aktualisierung aller Funktionalitäten.

Durch ein flexibles Abo-Modell und ein professionelles Lizenz-Management ist die Anpassung der User-Accounts jederzeit möglich. Über- bzw. Unterkapazitäten gehören damit der Vergangenheit an.



### Auf einen Blick.

Vollständige Outsourcing-Lösung für alle Outlook-Funktionalitäten wie E-Mail, Terminkalender, Kontakte und Aufgaben.

### Lösungsvorteile.

- Produktivitätssteigerung dank standort-, zeit- und geräteunabhängigem Zugriff über das Internet
- kurzfristige Bereitstellung und Inbetriebnahme
- klare und einfach budgetierbare Kosten
- automatisiertes Lizenz-Management für Microsoft Exchange und Outlook
- zentralisierte Datenhaltung

### Dinotronic Mehrwert.

- langjährige Erfahrung im Betrieb von komplexen und ausfallsicheren Microsoft Exchange-Infrastrukturen
- Single Point of Contact für Beratung, Bereitstellung, Konfiguration und Unterhalt
- hochsicheres Rechenzentrum mit mehrstufiger Zugangssicherheit, redundanter Notstrom- und Klimaanlage (erfüllt FINMA-Richtlinien und hat ISO27001-Zertifizierung)
- vollständig redundante und skalierbare Hardwareplattform
- komplette Datenhaltung in der Schweiz
- Backups (Aufbewahrung): täglich (14 Tage), monatlich (3 Monate), jährlich (10 Jahre) auf verschlüsselten Medien
- 24/7-Monitoring inkl. proaktive Intervention
- Support durch ausgebildete und motivierte Experten während der Bürozeiten (Mo bis Fr von 08.00 bis 12.00 Uhr und 13.00 bis 17.30 Uhr)
- optionaler 24/7-Support
- Integration mit Dinotronic Hosted E-Mail Security (HMS)

### Lösungsanforderung.

- Internetzugriff und PC mit installierbarem Outlook 2007 oder MAC mit Outlook 2011 oder höher
- Internetzugriff und Internet-Browser (für Zugriff auf Outlook Web Access)
- Smartphones/Tablet-Computer, welche Active-Sync unterstützen
- eigene Domäne (.ch oder andere)

### Weitere Public Cloud Services by Dinotronic.

- Hosted E-Mail Security (HES)
- Hosted Web Security (HWS)
- Office Business Hosting (OBH)

## Leistungsumfang

### Basis

Bezeichnung	Beschreibung
Exchange Business Hosting	<ul style="list-style-type: none"> <li>• 5 GB Speicherplatz pro Mailbox</li> <li>• eigene Domain (z.B. meinefirma.ch)</li> <li>• Premium Antivirus / Antispam (Hosted Email Security)</li> <li>• Maximale Email-Grösse 25 MB</li> <li>• unlimitierte Anzahl E-Mailadressen pro Postfach</li> <li>• verschlüsselter Zugriff via Outlook Web App und Outlook</li> <li>• Active Sync / Server Push</li> <li>• aktuelle Outlook Nutzungslizenz</li> <li>• Bearbeiten von Change Requests während Bürozeiten*</li> <li>• Troubleshooting während Bürozeiten* (remote)</li> </ul> <p>* Bürozeiten: Mo bis Fr 08.00 bis 12.00 Uhr und von 13.00 bis 17.30 Uhr</p>

### Optionen

Bezeichnung	Beschreibung
Mailbox Archivierung	<ul style="list-style-type: none"> <li>• Archivierung von E-Mails gemäss Vorgabe (Standard: älter als 3 Monate)</li> <li>• 10 GB Speicherplatz im Archiv</li> <li>• 10 Jahre Aufbewahrung</li> <li>• Importmöglichkeit von PST-Files</li> <li>• Archivabfrage nur via Outlook und Outlook Web Access möglich</li> </ul>
Journaling	<ul style="list-style-type: none"> <li>• Archivierung sämtlicher ein- und ausgehender Emails</li> <li>• 200 GB Speicherplatz im Archiv</li> <li>• 10 Jahre Aufbewahrung</li> <li>• Archivabfrage nur mit Beihilfe und Auftrag an Dinotronic möglich</li> </ul>
BlackBerry Service	<p>Betrieb/Unterhalt eines BlackBerry Enterprise Servers</p> <ul style="list-style-type: none"> <li>• Keine Investitionen in Hard- und Software</li> <li>• Keine Wartungs- und Lizenzkosten</li> <li>• Preisvorteil durch Daten-Komprimierung</li> <li>• 24/7-Überwachung der Infrastruktur</li> <li>• Hohe Sicherheitseinstellungen</li> <li>• Synchronisation (drahtlos) von Kontaktdaten, E-Mails, Notizen und Aufgaben</li> <li>• Mobiles Einrichten von Filtern, Umleitungen und Abwesenheitsnotizen</li> <li>• Powerpoint- und PDF-Dateien können angezeigt werden</li> <li>• Intelligente Datenübertragung: nur Textteil (Header) einer E-Mail, Anhänge können separat geöffnet werden</li> <li>• Eingebettete Grafiken bei Word, Excel und PDF</li> <li>• Anhänge im JPEG-, BMP-, PNG- und TIFF-Format können angezeigt werden</li> </ul> <p>Voraussetzung für die Nutzung der BlackBerry Enterprise Funktionen ist ein Exchange Business Hosting Postfach sowie ein Mobilfunkvertrag, der die Verbindung zu BlackBerry Enterprise Servern erlaubt. Jeder Mobilfunkprovider bietet hierfür spezielle Datentarife an.</p>
Public Folder	1 GB Speicherplatz in öffentlichen Ordnern
E-Mail Forwarding	Weiterleitung einer Adresse ohne Mailbox nach Extern
Zusätzliche Domains	zusätzliche E-Mail-Domain, z.B. firma.com
Wiederherstellung	Wiederherstellung von Daten ab Backup pro Auftrag